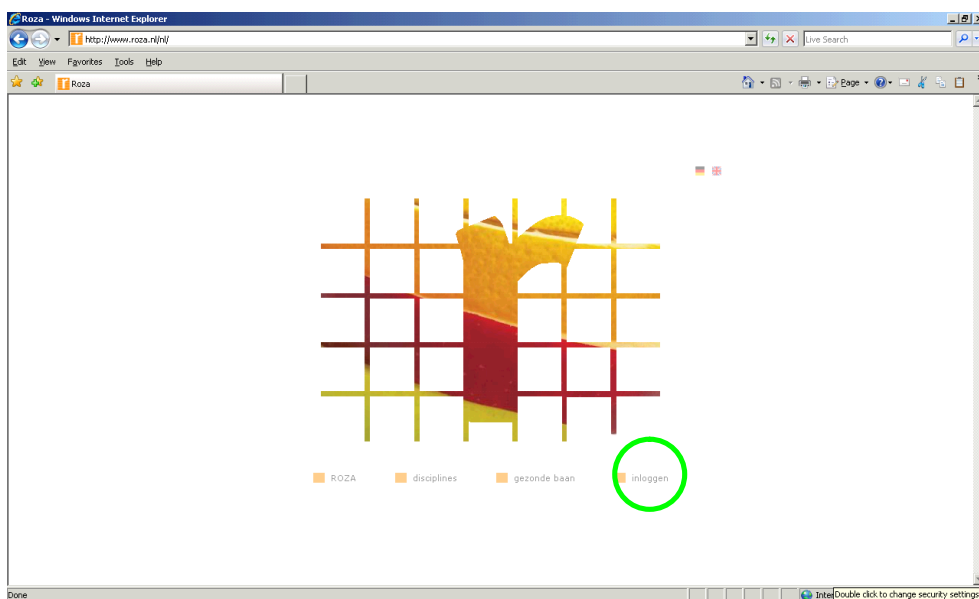


Werkbeschrijving installatie en gebruik ClientConnector

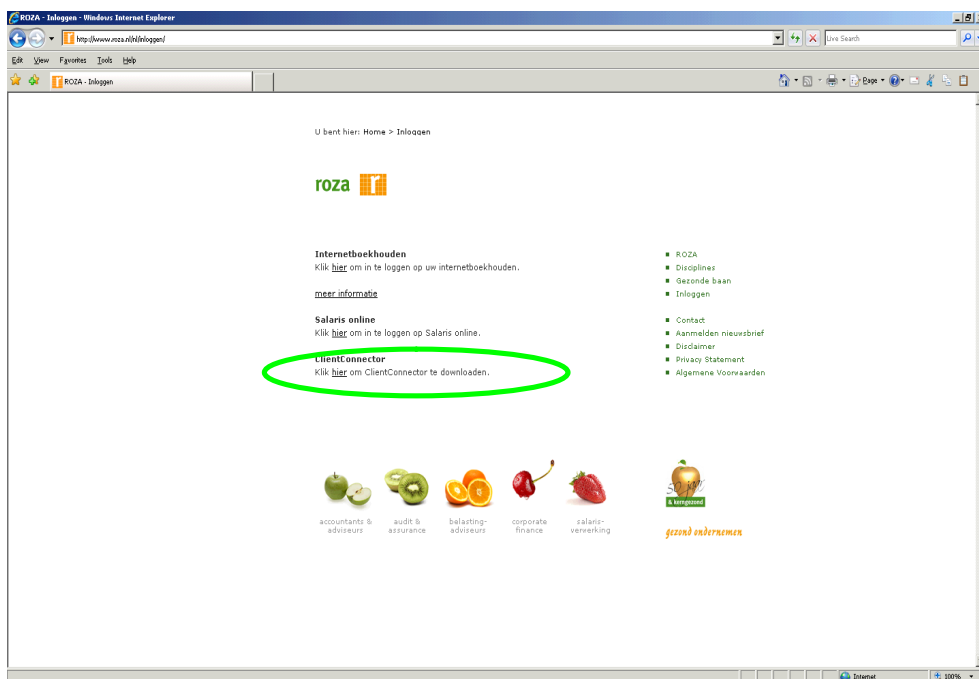


Hieronder staat een korte beschrijving van de belangrijkste stappen om het programma ClientConnector te installeren op uw computer. Daarna volgt een korte uitleg hoe u een bestand kunt uitlezen uit uw boekhoudpakket met behulp van ClientConnector.

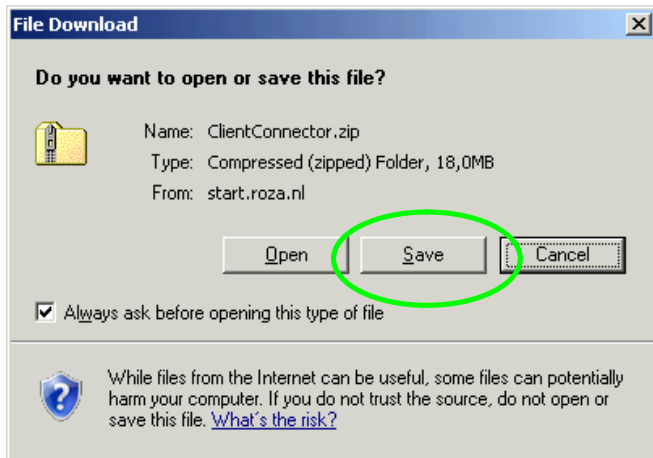
Stap 1: opstarten www.roza.nl en dan inloggen selecteren.



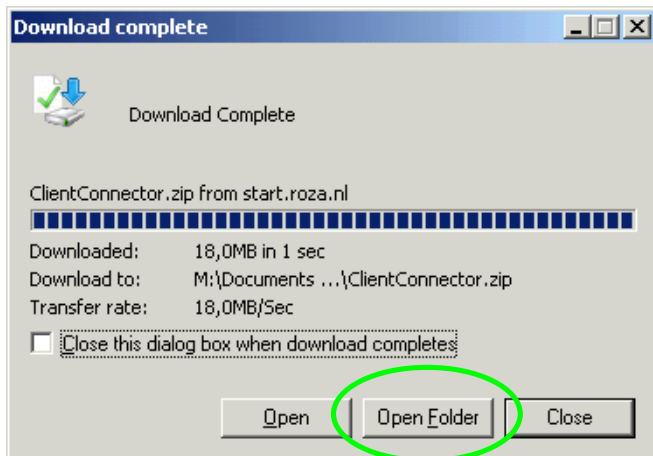
Stap 2: Selecteer ClientConnector downloaden.



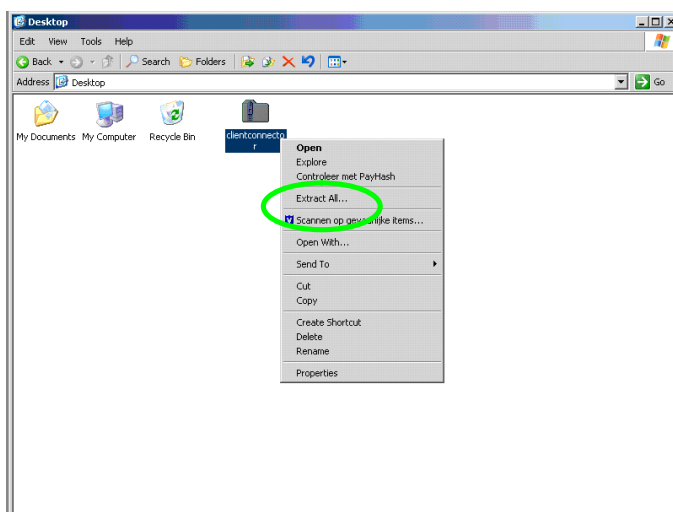
Stap 3: Bij het downloaden krijgt u onderstaand scherm. U kiest voor "Save" om het bestand op te slaan op uw computer. Let op; wanneer het boekhoudpakket op een server is geïnstalleerd dan moet het bestand ook worden opgeslagen op de desbetreffende server.



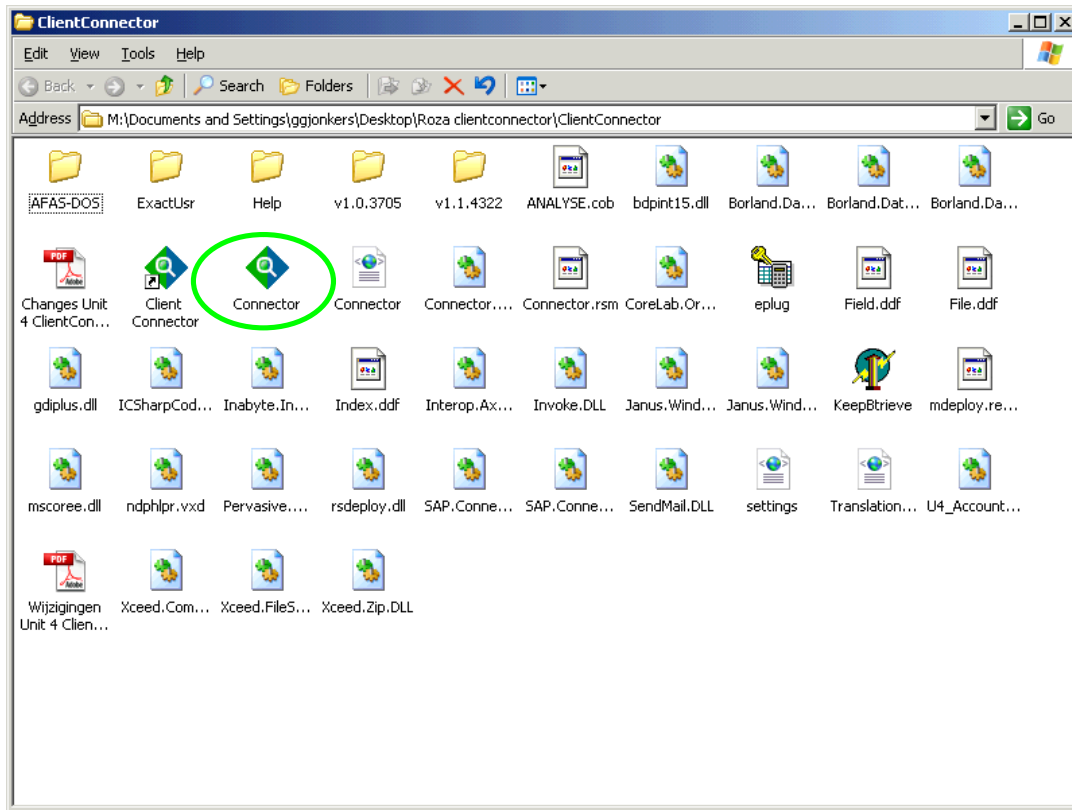
Stap 4: Het bestand slaat u eerst op voordat u het bestand opent met de button "Open folder".



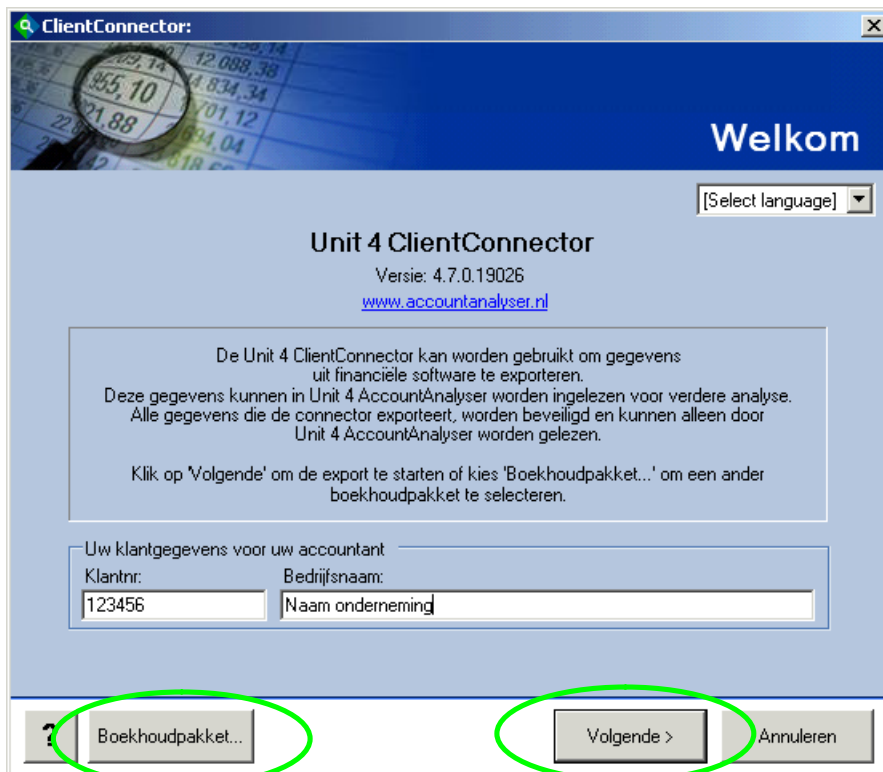
Stap 5: Pak het bestand uit met "rechtermuisknop- extract all" Hier krijgt u onderstaande bestanden te zien.



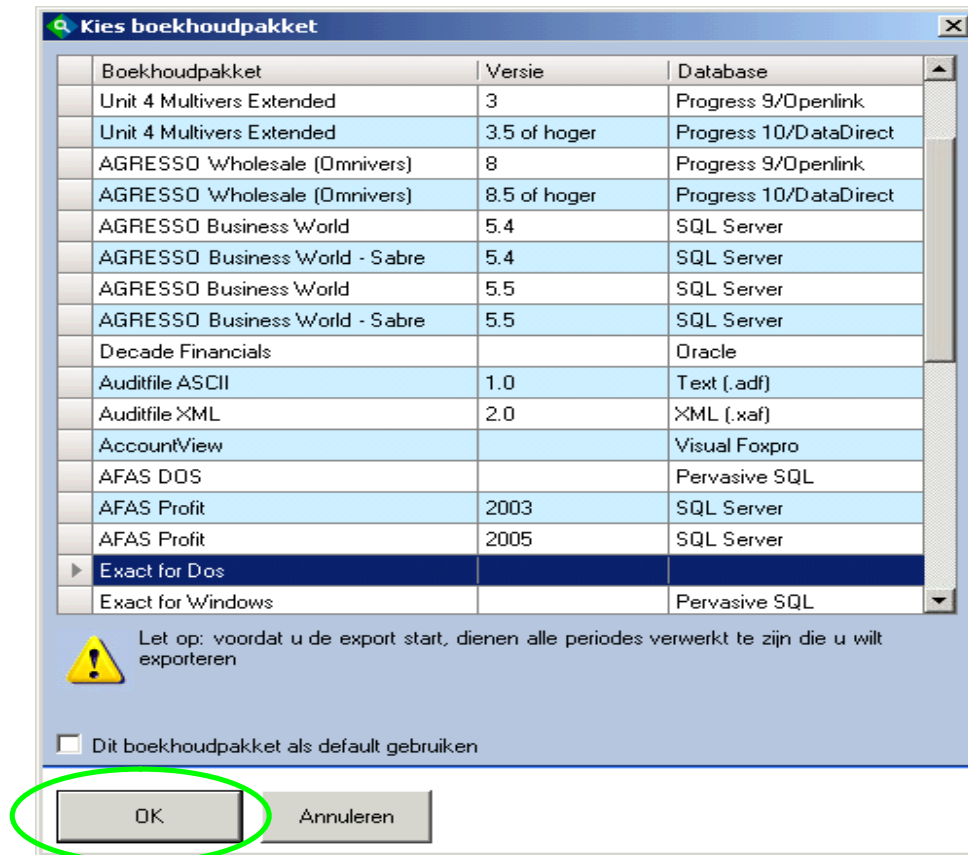
Stap 6: Start ClientConnector



Vervolgens geeft u dubbel klik op het aangegeven icoontje. Hierna krijgt u het volgende programma. Bij klantnummer en bedrijfsnaam vult u uw gegevens in.



Stap 7: Na het aanklikken van de button "boekhoudpakket" kunt u het door u gebruikte boekhoudpakket selecteren.



Stap 8: U kiest voor "OK" waarna het bovenste scherm weer verschijnt. Hier kiest u "volgende" en kiest de juiste administratie.

Stap 9: Wanneer u de button bovenaan aanklikt, opent zich het kleine scherm eronder om de juiste periode te selecteren.

ClientConnector: King for windows (SQL Anywhere): King administratie

Samenvatting

Periode: 0-2009 t/m 53-2009 Peildatum openstaande posten: 22-09-2009

Tabellen

- Grootboekrekening
- Grootboekmutaties
- Crediteuren
- Debiteuren
- Dagboeken
- Debiteurenmutaties
- Crediteurenmutatie
- Btw-code

Algemeen

Logmap: g:\Mijn Documenten\Auditor

Exportmap: g:\Mijn Documenten\Auditor

E-mailadres: e-mailmedewerkerroza@roza.nl

Resterende tijd tonen: Wachtwoord

? < Vorige Start export Annuleren

Instellingen

Selectie criteria

Boekjaren: 2009 t/m 2009

Periodes: 0 t/m 53

Peildatum openstaande posten: vrijdag 21 augustus 2009

Dag en maand voor de beginbalansboekingen

Dag: 1 Maand: Januari

OK

Stap 10: Vervolgens vult u het mailadres in van de medewerker van Roza waar u het bestand naar toe wilt sturen en klikt u op "Start export", waarna onderstaand scherm zich zal vullen. Tevens kunt u het bestandje opslaan in een map waar u het zelf gemakkelijk terug kan vinden (rode rondje).

ClientConnector: Exact Globe 2000/2003 (SQL Server): demo administratie

Export gereed!

Tabel	Geschat aantal	Gereed
Debiteuren	38	38
Grootboekmutaties	44	44
Debiteurenmutaties		
Crediteurenmutaties		
Gebruikers	19	19
Gebruikersgroep	9	9
Functie	1.197	1.197
Gebruikersgroep gebruikers	57	57
Gebruikersgroep rechten	132	132
Crediteuren openstaande posten	8	8
Debiteuren openstaande posten	23	23

? Mail... Map openen... Sluiten

Stap 11: Vervolgens krijgt u onderstaand kleine scherm. U drukt op "OK" en daarna op de button "Mail" van het scherm hierboven.

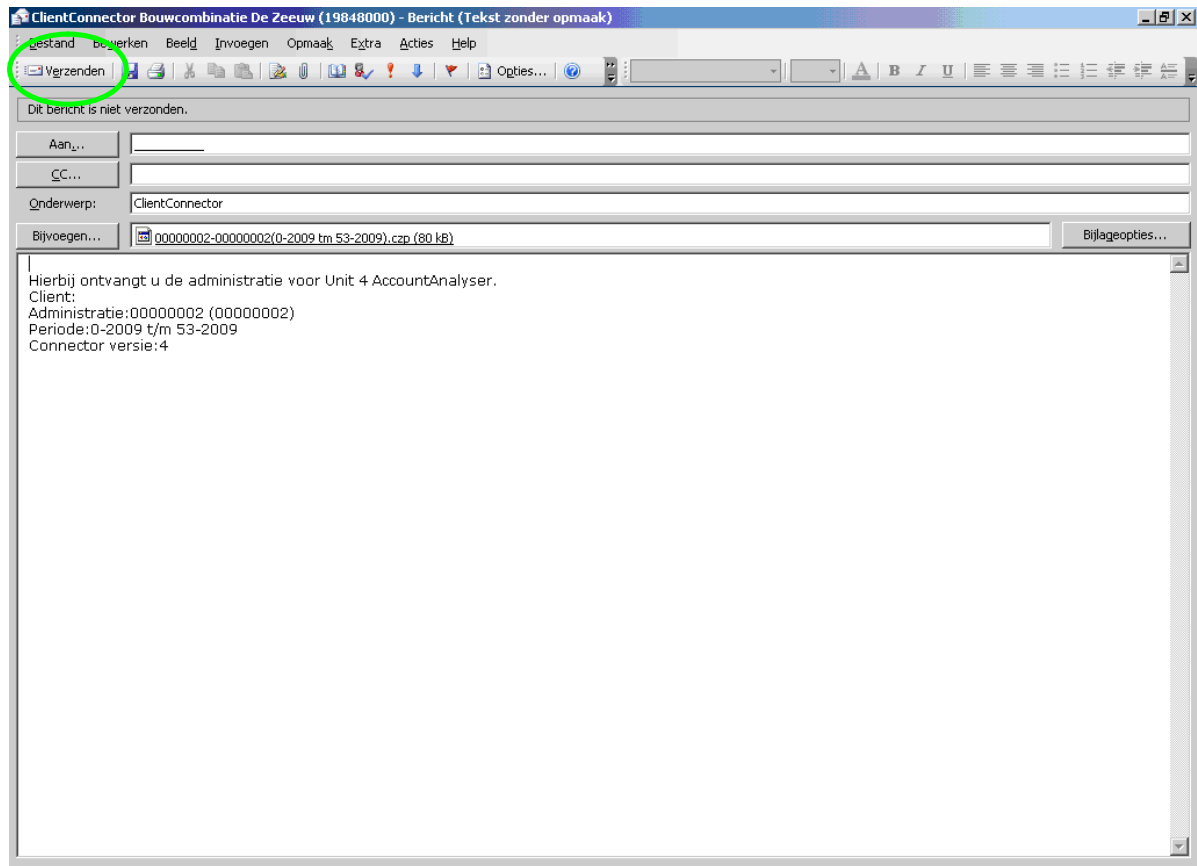
ClientConnector

i De gegevens van deze administratie zijn, in de door u opgegeven locatie, opgenomen in het beveiligde en gecomprimeerde bestand:
'999-demo administratie(0-2009 tm 53-2009).czp'

Klik op 'Mail...' om dit exportbestand naar uw accountant te mailen.
Klik op 'Map openen...' om de map met dit exportbestand te openen.
Klik op 'Sluiten' om het programma af te sluiten.

OK

Stap 12: Hierna opent zich MS Outlook en staat het bestand al in de bijlage ter verzending. U dient enkel nog in de e-mail op verzenden te klikken.
Het programma ClientConnector kan worden afgesloten.



Bij de samenstelling van deze instructie is naar uiterste betrouwbaarheid en zorgvuldigheid gestreefd, maar onze organisatie kan niet aansprakelijk worden gesteld voor eventuele onjuistheden en de gevolgen hiervan.
ClientConnector is een product van Unit 4 Agresso.